

PROXIMITY СЧИТЫВАТЕЛИ

СИСТЕМА ДАЛЬНОЙ ИДЕНТИФИКАЦИИ PARSEC



Когда необходима уверенность

Считыватели Parsec

Безупречная надежность и неизменно высокое качество

Считыватели, выпускаемые под торговой маркой Parsec, производятся в России уже более 20 лет. За это время был значительно расширен их модельный ряд, добавлены новые функциональные возможности и усовершенствованы технические характеристики. Современные мультитехнологичные считыватели поддерживают распространенные интерфейсы: Wiegand 26...56 (программируемый), Touch Memory, OSDP, Parsec, и идентификаторы: EM Marin, HID Prox, а также работают со смарт-картами стандарта ISO-14443A (например, Mifare), ISO-15693 (Icode SLI) и ISO-14443B, на частоте 13,56 МГц.

Одной из особенностей считывателей Parsec является возможность работы в «защищенном режиме» с семейством карт Mifare. В этом случае, считыватели в качестве идентификатора используют данные из криптозащищенной области карты, получаемые по особому алгоритму, что практически исключает возможность создания дубликатов.

Считыватели Parsec используются на самых разнообразных объектах – в банках, аэропортах, офисах крупных и небольших компаний, на режимных объектах, спортивных сооружениях – то есть везде, где применяются системы контроля доступа. Помимо классических решений, существуют и специализированные – например, считыватели для банковских карт.





Для внутренних помещений

Серия 19

Данная серия гармонично вписывается в офисные интерьеры и рекомендуется к установке внутри помещений. Благодаря эргономичной конструкции, считыватели можно устанавливать на дверной наличник или непосредственно рядом с дверью. Световая и звуковая индикация информируют о состоянии точки прохода.

Тип	Материал корпуса	Формат идентификаторов	Интерфейс подключения	Температура, °С	Класс защиты	Размеры, мм	Дальность считывания идентификатора, мм	Цвет корпуса
PNR-EH19	Пластик	Em Marin HID Prox	Parsec Wiegand 26...58 Touch Memory OSDP	-40...+55	IP66	150x46x22	30...100	Серый Чёрный
PNR-P19	Пластик	ISO-11443A ISO-14443B (на заказ) ISO-15693 NFC: • Смартфон с Android вер. 4.4 и выше. • iPhone с ApplePay и привязанной банковской картой.	Parsec Wiegand 26...58 Touch Memory OSDP	-40...+55	IP66	150x46x22	20...40	Серый Чёрный
PNR-X19	Пластик	ISO-11443A ISO-14443B (на заказ) ISO-15693 EM Marin HID Prox NFC: • Смартфон с Android вер. 4.4 и выше. • iPhone с ApplePay и привязанной банковской картой.	Parsec Wiegand 26...58 Touch Memory OSDP	-40...+55	IP66	150x46x22	30...50 (125 кГц) 20...40 (13,56 МГц)	Серый Чёрный



Для внутренних помещений

Серия 29

Комбинация стекла и пластика, использованная в данной серии, прекрасно сочетается с интерьерами современных офисов, одновременно подчеркивая и дополняя их. Идеальное месторасположения - рядом с дверью, выполненной из стекла или декорированной его элементами.

Установка считывателей возможна только внутри помещений. При изготовлении считывателя используется стекло устойчивое к внешним физическим и химическим воздействиям. Световая и звуковая индикация информируют о состоянии точки прохода, при этом индикация RGB светодиода может быть настроена с помощью утилиты PNR_Tune.

Тип	Материал корпуса	Формат идентификаторов	Интерфейс подключения	Температура, °С	Класс защиты	Размеры, мм	Дальность считывания идентификатора, мм	Цвет корпуса
PNR-EH29	Пластик + Стекло	Em Marin HID Prox	Parsec Wiegand 26...58 Touch Memory OSDP	0...+55	IP66	150x50x22	30...120	Белый Чёрный
PNR-P29	Пластик + Стекло	ISO-14443A ISO-14443B (на заказ) ISO-15693 NFC: • Смартфон с Android вер. 4.4 и выше. • iPhone с ApplePay и привязанной банковской картой.	Parsec Wiegand 26...58 Touch Memory OSDP	0...+55	IP66	150x50x22	20...40	Белый Чёрный



Для помещений с повышенной защищенностью

Серия 26

Считыватели с клавиатурой традиционно устанавливаются на точках прохода, требующих повышенного уровня защищенности. Данная серия гармонично вписывается в офисные интерьеры и рекомендуется к установке внутри помещений. Благодаря эргономичной конструкции, считыватели можно устанавливать на дверной наличник или непосредственно рядом с дверью.

12-ти кнопочная сенсорная клавиатура позволяет организовать алгоритм доступа карта + ПИН-код, а при необходимости считыватель может быть переведен в режим "только карта". Световая и звуковая индикация информируют о состоянии точки прохода.

Тип	Материал корпуса	Формат идентификаторов	Интерфейс подключения	Температура, °С	Класс защиты	Размеры, мм	Дальность считывания идентификатора, мм	Цвет корпуса
PNR-EH26	Пластик	Em Marin HID Prox	Parsec Wiegand 26...58 Touch Memory OSDP	-40...+55	IP66	150x46x22	30...100	Серый Чёрный
PNR-P26	Пластик	ISO-11443A ISO-14443B (на заказ) ISO -15693 NFC: • Смартфон с Android вер. 4.4 и выше. • iPhone с ApplePay и привязанной банковской картой.	Parsec Wiegand 26...58 Touch Memory OSDP	-40...+55	IP66	150x46x22	20...40	Серый Чёрный
PNR-X26	Пластик	ISO-11443A ISO-14443B (на заказ) ISO -15693 EM Marin HID Prox NFC: • Смартфон с Android вер. 4.4 и выше. • iPhone с ApplePay и привязанной банковской картой.	Parsec Wiegand 26...58 Touch Memory OSDP	-40...+55	IP66	150x46x22	30...50 (125 кГц) 20...40 (13,56 МГц)	Серый Чёрный



Для помещений с повышенной защищенностью

Серия 36

Считыватели данной серии рекомендуется устанавливать на точках прохода, где требуется двойная идентификация: карта и индивидуальный ПИН-код. Комбинация стекла и пластика, используемая в считывателях, прекрасно сочетается с интерьерами современных офисов, одновременно подчеркивая и дополняя их. Идеальное место расположения - рядом с дверью, выполненной из стекла или декорированной его элементами.

Благодаря 12-ти кнопочной клавиатуре на точке прохода, можно организовать алгоритм доступа карта + ПИН-код, а при необходимости считыватель можно перевести в режим "только карта". Установка считывателей возможна только внутри помещений. Стеклоустойчивое к внешним физическим и химическим воздействиям. Световая и звуковая индикация информируют о состоянии точки прохода, при этом индикация RGB светодиода может быть настроена с помощью утилиты PNR_Tune.

Тип	Материал корпуса	Формат идентификаторов	Интерфейс подключения	Температура, °С	Класс защиты	Размеры, мм	Дальность считывания идентификатора, мм	Цвет корпуса
PNR-EH36	Пластик + Стекло	Em Marin HID Prox	Parsec Wiegand 26...58 Touch Memory OSDP	0...+55	IP66	150x50x22	30...120	Белый Чёрный
PNR-P36	Пластик + Стекло	ISO-14443A ISO-14443B (на заказ) ISO-15693 NFC: • Смартфон с Android вер. 4.4 и выше. • iPhone с ApplePay и привязанной банковской картой.	Parsec Wiegand 26...58 Touch Memory OSDP	0...+55	IP66	150x50x22	20...40	Белый Чёрный

Для занесения карт в БД и их программирования

Серия 08



Данная серия специально создана для занесения кодов карт в БД СКУД или программирования смарт-карт, однако может быть использована и для других целей, например, передача кода карты в стороннее приложение. Считыватель позволяет оперативно заносить коды бесконтактных карт в базу данных СКУД, а также программировать карты Mifare для работы в «защищенном» режиме. Для подключения к рабочей станции (ПК) не требуется устанавливать контроллер, т.к. считыватель имеет стандартный разъем USB.

Тип	Материал корпуса	Формат идентификаторов	Интерфейс подключения	Температура, °С	Класс защиты	Размеры, мм	Дальность считывания идентификатора, мм	Цвет корпуса
PR-EH08	Пластик	Em Marin HID Prox	USB	0...+55	IP54	147x81x27	10...40	Серый
PR-P08	Пластик	Mifare ISO-14443 тип А и В (на заказ)	USB	0...+55	IP54	147x81x27	10...50	Серый

Для уличных точек прохода и турникетов

Серия 15



Оптимальное решение для установки на уличных точках прохода, металлических поверхностях и турникетах. Считыватель изготовлен в пластиковом корпусе, герметизированном силиконовым компаундом, с накладкой из цинка с гальваническим хромовым покрытием.

Конструкция обеспечивает возможность эксплуатации считывателя в различных климатических условиях, а также защиту от внешних механических повреждений и иных форм деструктивного (разрушительного) девиантного поведения человека. Световая и звуковая индикация информируют о состоянии точки прохода, при этом индикация RGB светодиода может быть настроена с помощью утилиты PNR_Tune.

Тип	Материал корпуса	Формат идентификаторов	Интерфейс подключения	Температура, °С	Класс защиты	Размеры, мм	Дальность считывания идентификатора, мм	Цвет корпуса
PNR-EH15	Цинковый сплав с гальваническим хромовым покрытием	Em Marin HID Prox	Parsec Wiegand 26...58 Touch Memory OSDP	-40...+55	IP66	115x62x18	10...50	Стальной
PNR-P15	Цинковый сплав с гальваническим хромовым покрытием	ISO-11443A ISO-14443B (на заказ) ISO -15693 NFC: • Смартфон с Android вер. 4.4 и выше. • iPhone с ApplePay и привязанной банковской картой.	Parsec Wiegand 26...58 Touch Memory OSDP	-40...+55	IP66	115x62x18	10...50	Стальной

Для автотранспортных проходных

Считыватель PR-G07.N



Считыватели PR-G07.N – отличный вариант для оборудования автомобильных въездов. Считыватель является 2-х канальным, т.е. один считыватель способен обслуживать въезд и выезд на территорию. Эргономичный корпус полностью герметичен и соответствует требованиям IP67. Светодиодная индикация, улучшенная система ввода сигнальных кабелей и внешних антенн значительно упростили процесс установки, подключения, настройки и дальнейшей эксплуатации изделия.

Считыватель

Тип	Материал корпуса	Идентификаторы	Интерфейс подключения к ПК	Интерфейс подключения к контроллеру	Температура, °С	Класс защиты	Размеры, мм	Дальность считывания идентификатора, м
PR-G07.N	Пластик	ActiveTag.2 ActiveTag.I2	RS-485 Ethernet	Parsec Wiegand 26	-40...+55	IP67	207x187x45	5...50

Идентификаторы

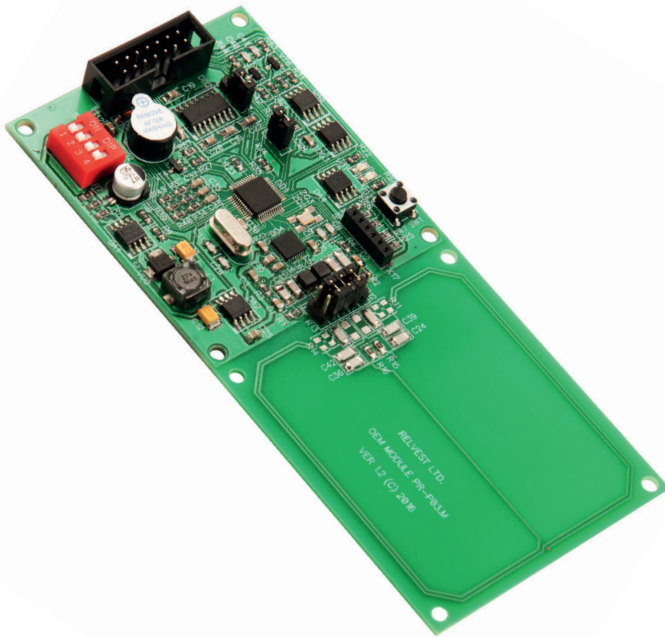
Тип	Материал корпуса	Тип идентификатора	Температура, °С	Размеры, мм	Дальность считывания идентификатора, м	Класс защиты	Цвет корпуса	Примечание
ActiveTag.2	Пластик	Em Marin Активная метка 2,45 ГГц	-20...+55	33x62x14	5...50	—	Светло-серый	Два режима работы: непрерывный / по кнопке
ActiveTag.I2	Ударопрочный пластик	Активная метка 2,45 ГГц	-40...+55	40x102x30	5...50	IP67	Черный	Индустриальное исполнение

Специализированные решения:

Бескорпусный считыватель

PNR-P03E

Считыватель смарт-карт типа PNR-P03E выполнен в виде OEM модуля, что позволяет использовать его в оборудовании сторонних производителей либо осуществлять скрытый монтаж (например, в стене). За счет уникальной особенности конструкции, плата, при необходимости, может быть «сложена» пополам.



Тип	Материал корпуса	Формат идентификаторов	Интерфейс подключения	Температура, °С	Класс защиты	Размеры, мм	Дальность считывания идентификатора, мм
PNR-P03E	Бескорпусный	ISO 14443A ISO-15693 (I-Code SLI) ISO-14443-B (на заказ) NFC: • Смартфон с Android вер. 4.4 и выше. • iPhone с ApplePay и привязанной банковской картой.	К контроллерам доступа: Parsec Wiegand OSDP Touch Memory RS-232 RS-485 К другому оборудованию: RS-232 RS-485	-10...+55	IP66	134x60x16	40...80 для карт типов А и В ISO-14443
PNR-X03E	Бескорпусный	ISO 14443A ISO-15693 (I-Code SLI) ISO-14443-B (на заказ) EM Marin HID Prox NFC	К контроллерам доступа: Parsec Wiegand OSDP Touch Memory RS-232 RS-485 К другому оборудованию: RS-232 RS-485	-10...+55	IP66	134x60x16	40...80 для карт типов А и В ISO-14443



Специализированные решения:

Считыватели для банковских карт

Серия 19

Данное решение актуально для промышленных предприятий, ВУЗов, банков, АЗС и др. объектов, где к системам контроля управления доступом выдвигаются требования высочайшей надежности и удобства использования. Считыватели работают с банковскими картами платежных систем - НСПК «МИР», MasterCard с чипом Master Chip 4, а также со смартфонами на базе Android версии 4.4 и выше с поддержкой функции NFC (приложение компании SmartLab с виртуальной картой Visa).

Обмен данными между картой и считывателями осуществляется по сложным криптозащищенным алгоритмам соответствующим стандартам банковской безопасности, такой подход исключает возможность создания дубликатов или клонирования идентификатора. Устройства не являются серийным изделием и поставляются на заказ в рамках специализированных проектов.

Тип	Материал корпуса	Формат идентификаторов	Интерфейс подключения	Температура, °С	Класс защиты	Размеры, мм	Дальность считывания идентификатора, мм	Цвет корпуса
PNR-P19.B	Пластик	ISO-11443A ISO-11443A-3 ISO-11443A-4 NFC	Parsec Wiegand 26...58 Touch Memory OSDP	-40...+55	IP66	150x46x22	10...40 (в зависимости от типа карты)	Серый Чёрный
PNR-X19.B	Пластик	ISO-11443A ISO-11443A-3 ISO-11443A-4 Em Marin HID Prox NFC	Parsec Wiegand 26...58 Touch Memory OSDP	-40...+55	IP66	150x46x22	30...50 (125 кГц) 20...40 (13,56 МГц)	Серый Чёрный



Специализированные решения:

Считыватели для банковских карт

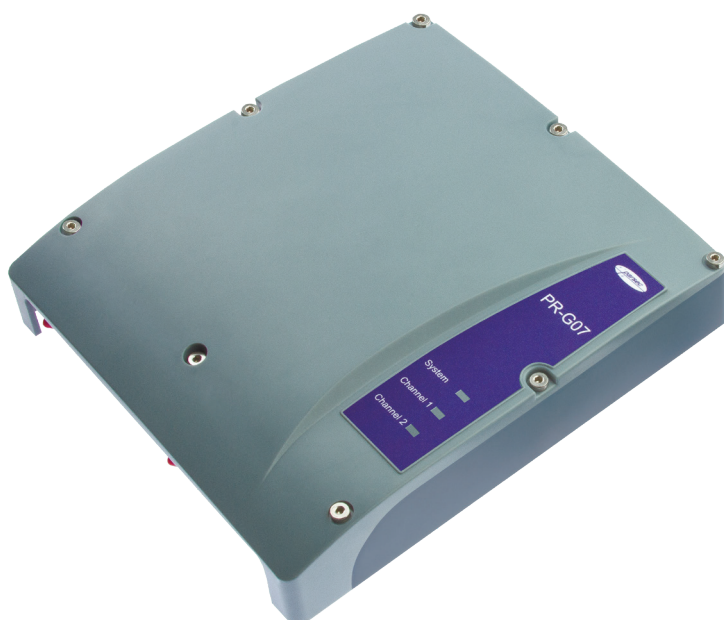
Серия 26

Данное решение подходит для внедрения на промышленных предприятиях, в ВУЗах, банках, АЗС и др. объектах, где к СКУД выдвигаются требования высочайшей надежности и удобства использования. Считыватели работают с банковскими картами платежных систем - НСПК «МИР», MasterCard с чипом Master Chip 4, а также со смартфонами на базе Android версии 4.4 и выше с поддержкой функции NFC (приложение в Google Play — SmartLab с виртуальной картой Visa).

12-ти кнопочная сенсорная клавиатура позволяет организовать алгоритм доступа карта + ПИН-код, а при необходимости считыватель может быть переведен в режим только карта. Обмен данными между картой и считывателями осуществляется по сложным криптозащищенным алгоритмам соответствующим стандартам банковской безопасности, такой подход исключает возможность создания дубликатов или клонирования идентификатора. Устройства не являются серийным изделием и поставляются на заказ в рамках специализированных проектов.

Тип	Материал корпуса	Формат идентификаторов	Интерфейс подключения	Температура, °С	Класс защиты	Размеры, мм	Дальность считывания идентификатора, мм	Цвет корпуса
PNR-P26.B	Пластик	ISO-11443A ISO-11443A-3 ISO-11443A-4 NFC	Parsec Wiegand 26...58 Touch Memory OSDP	-40...+55	IP66	150x46x22	10...40 (в зависимости от типа карты)	Серый Чёрный
PNR-X26.B	Пластик	ISO-11443A ISO-11443A-3 ISO-11443A-4 Em Marin HID Prox NFC	Parsec Wiegand 26...58 Touch Memory OSDP	-40...+55	IP66	150x46x22	30...50 (125 кГц) 20...40 (13,56 МГц)	Серый Чёрный

Система дальней идентификации



Система дальней идентификации была разработана для решения задач, где требуется контролировать объект на увеличенном расстоянии, например, контроль автотранспорта при въезде-выезде с территории или автостоянки, контроль трафика на автомобильных дорогах, мониторинг объектов на площадках хранения, а также многих других.

Основа системы дальней идентификации — это считыватель PR-G07.N. Подключение к одному считывателю двух каналов (двух антенн) позволяет снизить стоимость двухсторонней точки прохода, а встроенная логика межканальной обработки исключает ложную идентификацию во втором канале при сквозном проезде автомобиля.

Дополнительную функциональность считывателям обеспечивают датчики автоматики, которые могут подключаться к считывателю для коррекции алгоритмов проезда.

Наличие специальной утилиты конфигурирования с широкими возможностями по настройке, упрощает адаптацию считывателя на конкретном объекте. Для использования считывателя в различных приложениях разработан SDK, позволяющий быстро интегрировать PR-G07.N в требуемую систему.

Тип	Материал корпуса	Формат идентификаторов	Интерфейс подключения к ПК	Интерфейс подключения к контроллеру	Температура, °С	Класс защиты	Размеры, мм	Дальность считывания идентификатора, м
PR-G07.N	Пластик	ActiveTag.2 ActiveTag.I2	RS-485 Ethernet	Parsec Wiegand 26	-40...+55	IP67	207x187x45	5...50

Активные метки

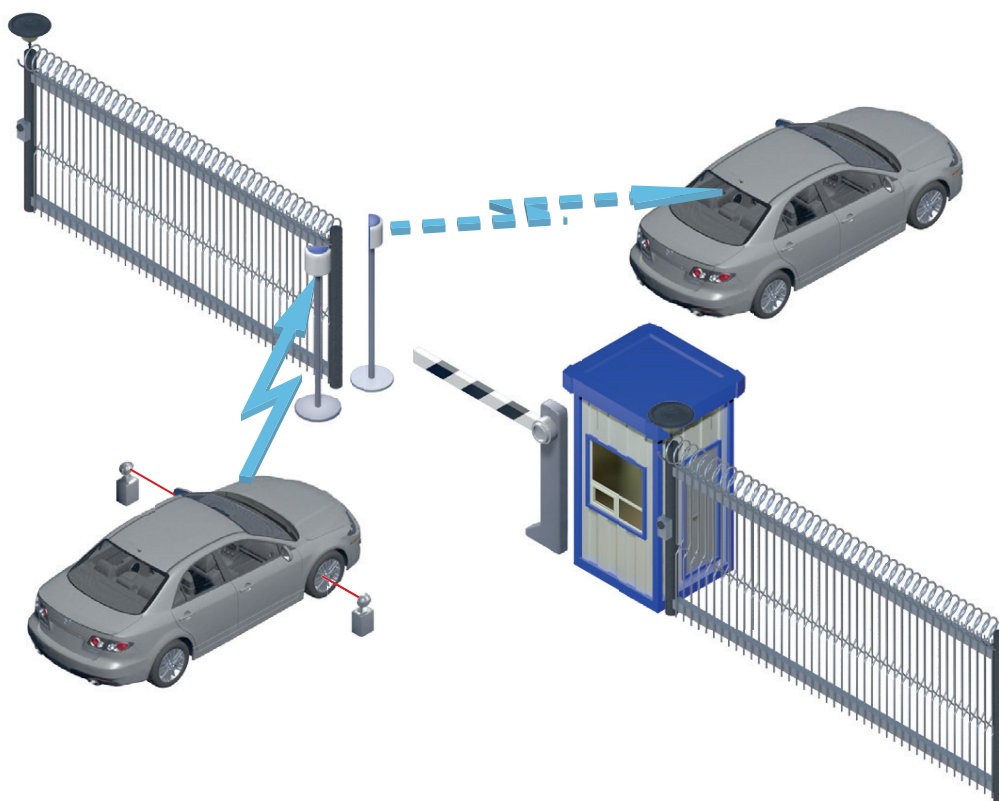


Для работы со считывателем PR-G07.N используются активные метки с возможностью программирования мощности и периодичности передачи кода. В зависимости от настроек системы и типа используемой антенны, метки могут читаться на расстоянии от нескольких до 50 метров.

Изделия выполнены в двух конструктивах: в виде брелока с активной и пассивной меткой, с генерацией кода по нажатию кнопки или для работы в непрерывном режиме (ActiveTag.2), и в промышленном исполнении с ударопрочным корпусом и эргономичной системой крепления для использования в уличных условиях (ActiveTag.I2).

Тип	Материал корпуса	Тип идентификатора	Температура, °С	Размеры, мм	Дальность считывания идентификатора, м	Класс защиты	Цвет корпуса	Примечание
ActiveTag.2	Пластик	Em Marin Активная метка 2,45 ГГц	-20...+55	33x62x14	5...50	—	Светло-серый	Два режима работы: непрерывный / по кнопке
ActiveTag.I2	Ударопрочный пластик	Активная метка 2,45 ГГц	-40...+55	40x102x30	5...50	IP67	Черный	Индустриальное исполнение

Дальняя идентификация: решаемые задачи



Контроль въезда

- 2 канала чтения с выносными антеннами
- Программируемая логика работы
- Входы для подключения датчиков автоматики
- Двухстандартные метки (активная и пассивная)
- Сменные элементы питания в метках
- Интерфейсы Wiegand 26, Parsec

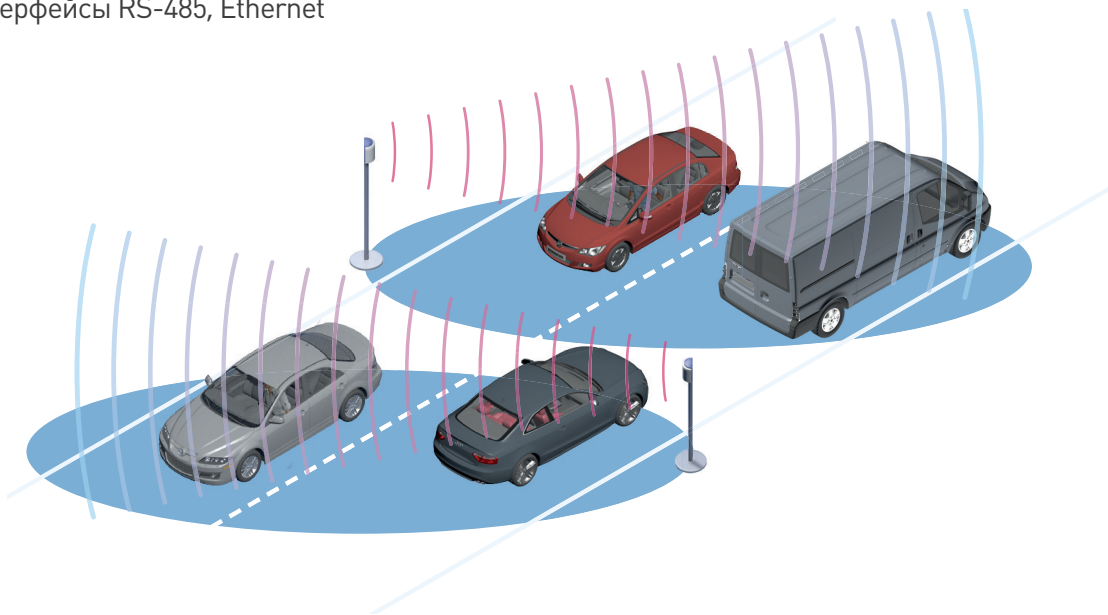
Мониторинг объектов на территории

- Мониторинг до 64 меток одновременно
- Непрерывный контроль присутствия объекта на территории
- Два варианта исполнения идентификаторов
- Программируемая логика работы
- SDK для создания пользовательских приложений
- Интерфейсы подключения к ПК – Ethernet и RS-485 (До 30 считывателей на линии)

Дальняя идентификация: решаемые задачи

Контроль проезда

- Дальность чтения от 5 до 50 м
- Регистрация на скоростях до 250 км/ч
- Автоматическое определение направления движения
- Чтение до 64 меток одновременно
- Интерфейсы RS-485, Ethernet



Отличительные особенности:

- Уникальный механизм антиколлизии. Контроль до 64 меток на каждом канале.
- Низкая конечная стоимость системы. В считывателе есть одновременно 2 канала с 2 выносными антеннами.
- Гибкая адаптация на объекте. Программно регулируемая дальность считывания отдельно по каждому из каналов.
- Использование считывателя в различных режимах и конфигурациях. Программируемая логика обработки меток при использовании в СКУД.
- Дополнительные входы считывателя для подключения датчиков автоматике ворот или шлагбаумов.
- Возможность программирования мощности и частоты излучения активных меток.
- Полностью герметичное уличное исполнение, отвечающее требованиям IP67.

Сводная таблица считывателей Parsec

Серия	Тип	Корпус	Идентификатор	Выходной интерфейс	Температура, °C	Класс защиты	Примечание
Серия 03	PNR-P03E	Без корпуса	ISO 14443A ISO-15693 (I-Code SLI) ISO-14443-B (на заказ) NFC	Parsec Wiegand OSDP Touch Memory RS-232 RS-485	-10 ... +55	—	на заказ
Серия 03	PNR-X03E	Без корпуса	ISO 14443A ISO-15693 (I-Code SLI) ISO-14443-B (на заказ) EM Marin HID Prox NFC	Parsec Wiegand OSDP Touch Memory RS-232 RS-485	-10 ... +55	—	на заказ
Серия 07	PR-G07.N	Пластик	ActiveTag.2 ActiveTag.I2	Parsec Wiegand 26 RS-485 Ethernet	-40...+55	IP67	в комплекте с 2 выносными антеннами
Серия 08	PR-EH08	Пластик	Em Marin HID Prox	USB	0...+55	IP54	-
Серия 08	PR-P08	Пластик	Mifare ISO-14443 тип A и B	USB	0...+55	IP54	-
Серия 15	PNR-EH15	Цинковый сплав с гальваническим хромовым покрытием	Em Marin HID Prox	Parsec Wiegand 26...58 Touch Memory OSDP	-40...+55	IP66	-
Серия 15	PNR-P15	Цинковый сплав с гальваническим хромовым покрытием	ISO-11443A ISO-14443B (на заказ) ISO-15693 NFC	Parsec Wiegand 26...58 Touch Memory OSDP	-40...+55	IP66	-
Серия 19	PR-EH19	Пластик	EM Marin HID Prox	Parsec Wiegand 26...58 Touch Memory OSDP	-40...+55	IP66	-
Серия 19	PNR-P19	Пластик	ISO-11443A ISO-14443B (на заказ) ISO-15693 NFC	Parsec Wiegand 26...58 Touch Memory OSDP	-40...+55	IP66	-
Серия 26	PR-EH26	Пластик	Em Marin HID Prox	Parsec Wiegand 26...58 Touch Memory OSDP	-40...+55	IP66	-
Серия 26	PR-P26	Пластик	ISO-11443A ISO-14443B (на заказ) ISO-15693 NFC	Parsec Wiegand 26...58 Touch Memory OSDP	-40...+55	IP66	-
Серия 26	PNR-X26	Пластик	ISO-11443A ISO-14443B (на заказ) ISO-15693 EM Marin HID Prox NFC	Parsec Wiegand 26...58 Touch Memory OSDP	-40...+55	IP66	-

Серия	Тип	Корпус	Идентификатор	Выходной интерфейс	Температура, °C	Класс защиты	Примечание
Серия 29	PNR-EH29	Пластик + Стекло	Em Marin HID Prox	Parsec Wiegand 26...58 Touch Memory OSDP	0...+55	IP66	-
Серия 29	PNR-P29	Пластик + Стекло	ISO-14443A ISO-14443B (на заказ) ISO-15693 NFC	Parsec Wiegand 26...58 Touch Memory OSDP	0...+55	IP66	-
Серия 36	PNR-EH36	Пластик + Стекло	Em Marin HID Prox	Parsec Wiegand 26...58 Touch Memory OSDP	0...+55	IP66	-
Серия 36	PNR-P36	Пластик + Стекло	ISO-14443A ISO-14443B (на заказ) ISO-15693 NFC	Parsec Wiegand 26...58 Touch Memory OSDP	0...+55	IP66	-
Считыватель для банковских карт Серия 19	PNR-P19.B	Пластик	ISO-11443A ISO-11443A-3 ISO-11443A-4 NFC	Parsec Wiegand 26...58 Touch Memory OSDP	-40...+55	IP66	Поставляется в рамках специализированных проектов
Считыватель для банковских карт Серия 19	PNR-X19.B	Пластик	ISO-11443A ISO-11443A-3 ISO-11443A-4 Em Marin HID Prox NFC	Parsec Wiegand 26...58 Touch Memory OSDP	-40...+55	IP66	Поставляется в рамках специализированных проектов
Считыватель для банковских карт Серия 26	PNR-P26.B	Пластик	ISO-11443A ISO-11443A-3 ISO-11443A-4 NFC	Parsec Wiegand 26...58 Touch Memory OSDP	-40...+55	IP66	Поставляется в рамках специализированных проектов
Считыватель для банковских карт Серия 26	PNR-X26.B	Пластик	ISO-11443A ISO-11443A-3 ISO-11443A-4 Em Marin HID Prox NFC	Parsec Wiegand 26...58 Touch Memory OSDP	-40...+55	IP66	Поставляется в рамках специализированных проектов

Сводная таблица системы дальней идентификации Parsec

Серия	Тип	Корпус	Идентификатор	Выходной интерфейс	Температура, °C	Класс защиты	Примечание
Серия 07	PR-G07.N	Пластик	ActiveTag.2 ActiveTag.I2	Parsec Wiegand 26 RS-485 Ethernet	-40...+55	IP67	в комплекте с 2 выносными антеннами
Активные метки	ActiveTag.2	Пластик	Em Marin Активная метка 2,45 ГГц	-	-20...+55	IP66	Два режима работы: непрерывный / по кнопке
Активные метки	ActiveTag.I2	Ударопрочный пластик	Активная метка 2,45 ГГц	-	-40...+55	IP67	Индустриальное исполнение

Спасибо, что выбрали Parsec!

Неотъемлемой частью СКУД Parsec являются программы поддержки пользователей, проектировщиков и инженеров, созданные для повышения качества работы и взаимодействия с клиентами.

В каждой программе объединены максимально полезные и необходимые сервисы для каждого этапа работы с системой, начиная с подготовки и экспертизы проекта и заканчивая ее обслуживанием и поддержкой.

Программа поддержки проектировщиков

Жизненный цикл системы начинается с ее проектирования. Для того, чтобы специалисты смогли приступить к работе, мы предоставляем сервисы, позволяющие сделать это максимально быстро и легко. В их числе:

- Примеры проектной документации – примеры комплектов проектной документации, выполненных в полном соответствии ГОСТам.
- Библиотека схем подключения – номенклатура всех выпускаемых устройств, отрисованных в формате AutoCAD и NanoCAD.
- Экспертиза проектов – бесплатная экспертиза готового проекта, производимая службой технической поддержки.
- Техническая документация на все изделия – информация о технических параметрах, способах подключения, вариантах построения топологии и т.д.

Программа поддержки установщиков

Программа поддержки установщиков призвана помочь не только тем специалистам и монтажным организациям, которые устанавливают систему впервые, но и инженерам, работающим с Parsec не первый год.

- Online-конфигуратор – инструмент автоматического подбора оборудования и программного обеспечения.
- Обучение и сертификация установщиков – бесплатные обучающие мероприятия, проводимые как очно, так и заочно.
- Демо-версия – бесплатный тест-драйв версии PRO программного обеспечения СКУД ParsecNET 3 в течение 30 дней.
- Заказ демонстрации – «обзорная экскурсия» по системе и ее возможностям в режиме online-конференции.
- Экспертиза проектов – бесплатная экспертиза готового проекта, производимая службой технической поддержки.
- Техническая поддержка – по будням, с 8:00 до 20:00.
- Гарантия и ремонт -36 месяцев со дня продажи изделия + постгарантийное обслуживание на протяжении всего срока полезного использования.
- Сервисные центры – авторизованные сервисные центры Parsec на базе официальных дистрибьютеров.

Программа поддержки пользователей

Конечным потребителем продукции всегда был и остается пользователь, поэтому мы создали сервисы, которые помогут ответить на возникающие вопросы в процессе работы с системой.

- Консультации технической поддержки – по будням, с 8:00 до 20:00.
- Удаленная помощь и настройка – удаленная настройка системы специалистами технической поддержки.
- База знаний – специальный раздел, который содержит большое количество полезных статей и инструкций по работе со СКУД ParsecNET 3.
- Заказ демонстрации – видеоконференция, отражающая особенности данной системы, способы реализации типовых операций и т.д.
- Обучение – занятия, ежемесячно проводимые для пользователей СКУД ParsecNET 3.
- Доработка системы под заказ – возможность модернизации системы на любом уровне.
- Сертифицированные установщики – публикация списков сертифицированных установщиков, прошедших обучение и соответствующее тестирование.
- Система учета обращений – система, позволяющая оператору технической поддержки быстро получить информацию об истории запросов клиента.

Каждая из программ поддержки – это повседневный инструмент для повышения качества работы и результативности специалистов.

Для записей

Blank lined area for taking notes, consisting of multiple horizontal dotted lines.



Техническая поддержка
Тел.: +7 (495) 565-31-12, +7 (800) 333-14-98
Время работы: с 08:00 до 20:00 (пн.-пт.)
E-mail: support@parsec.ru
support.parsec.ru